



La Vie Féline

Cat Club de Paris et des Provinces Françaises

Janvier 2017



Chers Amis,

Comme chaque année, nous avons le plaisir de vous présenter cette revue « La vie Féline » destinée à nos adhérents et qui a pour but de vous informer sur la vie de notre association. Tous les articles et documents que vous pouvez nous faire parvenir seront les bienvenus. Ils seront publiés dans les prochaines éditions, ces articles devront être liés aux chats en général.

Un nouveau Logo, un nouveau site Internet, de nouvelles cartes d'adhérent notre club a eu un petit lifting pour cette nouvelle année.

Pour l'année 2016 nous avons réalisé cinq expositions sur cette période, si vous connaissez des salles, gymnases ou autres endroits susceptibles de recevoir ces événements, n'hésitez pas à nous contacter.

Nous profitons également de cette revue pour vous souhaiter une très bonne année 2017.

L'équipe du Cat Club de Paris



SOMMAIRE :

- Présentation	Page 1
- Sommaire.....	Page 2
- Le bureau.....	Page 3
- Homage a Suzanne ARELLI.....	Page 4
- Présentation d'une race : Le Mau Egyptien.....	Page 5
- Site Internet	Page 9
- Compte Rendu de l'AGE 2016.....	Page 10
- Compte Rendu de l'AGE 2016.....	Page 11
- Règlement des expositions.....	Page 15
- Résultats d'Expositions.....	Page 16
- Mondiale 2016 à Vienne.....	Page 24
- Le chat agé.....	Page 29
- Soirée Adhérents.....	Page 30
- Contacts.....	Page 32

Le Bureau :

Président

Patrick WATRIN

Vice Président

Jacky LETOURNEAU

Président d'Honneur

Jean SIMONNET

Secrétaire Générale

Isabelle NOEL-JOIRON

Secrétaire Adjointe

Agnés GAYRAUD

Trésorier

Olivier GAYRAUD

Membres du bureau

Alain GILMAN

Cathy WATRIN

Une grande dame du milieu félin nous a quitté



Suzanne ARELLI est décédée le 9 juin de cette année, la veille de sa 91^{ème} année. Même, si elle aimait le chat des chartreux et avait une grande estime pour son président Jean SIMONNET, la passion féline de Suzanne depuis 1966 se porta sur les ABYSSINS et naturellement elle acquit son premier abyssin QUESBSENOUF DE BUBASTIS auprès de madame Gisèle DESSAULT à St Brieuc et le présentat en exposition à Nice en 1967.

Après ce premier contact avec le milieu des expositions félines, Suzanne commença bénévolement à donner un coup de main lors de l'organisation des expositions félines.

D'autres chats ont partagé sa vie ; un autre abyssin de chez Madame DESSAULT, AMOUN DE BUBASTIS, une chatte de race

Oicicat GITANE DU VIEUX PONT née en 1991 et après la mort de cette dernière, Suzanne repris un abyssin chez Madame Charlotte PEYRE, chatterie de GUIRONS.

Pendant de nombreuses années, lorsque nous lui rendions visite au siège de la Fédération Féline Française, nous pouvions apercevoir ATTILA trônant sur le bureau de Suzanne. C'était un chat de gouttière qu'elle avait trouvé dans un chantier de travaux de construction proche de son domicile.

Elle n'avait pas la passion de l'élevage ; elle ne fit qu'une seule portée d'un chaton et elle versa tellement de larmes au départ de ce chaton, qu'elle ne renouvellera jamais l'expérience.

Son parcours dans le monde félin fût impressionnant.

Prenant de plus en plus de responsabilités dans l'organisation des expositions félines, c'est tout naturellement qu'elle succéda à Mme Marguerite RAVEL en 1984 en qualité de Secrétaire Générale de la Fédération Féline Française et du Cat Club de Paris et des Provinces Françaises.

Elle soutint activement l'Abyssin dans les clubs de race : Le « Cercle de l'Abyssin », premier club FFF de l'abyssin puis, à la création de son successeur en 1988 : l'AACAS (Association des Amis des Chats Abyssins et Somalis).

Jusqu'en 2015, elle fût membre du Conseil d'Administration du LOOF.

Suzanne nous laissera l'image d'une personne d'une grande exigence ; ses compétences et son dévouement étaient reconnus de tous.

Le Club du Chat des Chartreux, pleure un de ses membres d'honneur. Nous présentons à son mari, son fils et à ses proches nos plus sincères condoléances.

Adieu Chère Suzanne, nous ne vous oublierons jamais.

Le Mau Egyptien



C'est il y a plus de 3 500 ans, sur les bords du Nil, que le chat décida de domestiquer l'homme. C'est de cette prestigieuse origine que se réclame le mau égyptien.

Portrait

La première chose que l'on remarque chez le mau égyptien, c'est sa robe mouchetée sur fond argent, bronze, gris fumé ou noir.

Notre regard se porte spontanément sur ses grands yeux, en forme d'amande arrondie, légèrement relevés vers les oreilles. Ils sont maquillés « à l'Égyptienne » par deux bandes de mascara noires (brunes foncées pour la robe bronze) qui s'estompent vers l'oreille et lui confèrent un charme très subtil.

Les yeux du mau égyptien présentent une couleur dite « vert groseille à maquereaux », ce qui confère à son regard un côté énigmatique. Une couleur ambre est tolérée jusqu'à ses 18 mois.

On observe au niveau de son front un dessin en « M » qui évoque le dos du scarabée sacré Égyptien, c'est sa marque d'origine. Le Mau Égyptien étant le seul à la porter de manière naturelle et en tant qu'ancêtre de nos chats, il n'est pas surprenant de retrouver ce reliquat génétique sur le front de nos « mistigris ».

De taille moyenne, il arbore une musculature puissante qui confère grâce et élégance à sa démarche. Sous son ventre pend un repli de peau appelé « gousset ». On dit qu'il jouait autrefois le même rôle que la bosse du chameau. Toujours est-il que ce repli de peau lui offre une plus grande possibilité d'extension et lui permet donc de bondir à plus de 2 mètres ou de sprinter à plus de 50 Kilomètres/heure.

Le mau égyptien existe en trois couleurs :



- Le Silver, le plus fréquent et souvent considéré comme le plus spectaculaire, il se distingue par sa magnifique robe élégante d'un gris clair argenté parsemée de spots d'un noir intense.
(Mau N24)



- Le Bronze, du fait de sa couleur originelle, authentique et naturelle est surnommé « Mau Pharaonique ». Sa robe bronze sublime, sur laquelle s'étalent des motifs mouchetés de couleur marron foncé à noir, varie d'une nuance plus foncée dite « froide » (généralement chez des maus bronzes issus de silvers) à celle beaucoup plus claire et dorée. Cette nuance dite « chaude » est davantage appréciée et recherchée.
(Mau NS24)



- Le Smoke : d'une subtilité rare, est paré d'une sensationnelle robe gris fumé au sous-poil gris très pâle tachetée de motifs d'un noir profond.
(Mau NS)

Origines

La domestication du chat trouve son origine dans l'Égypte des pharaons. Son rôle de protecteur des récoltes séduisit les égyptiens qui lui vouèrent un culte à travers la déesse Bastet. Les momies de chats retrouvées à Bubastis montrent que dès cette époque il existait sous de multiples couleurs. Pourtant, toutes les représentations que l'on fit de lui sur les fresques et les papyrus montrent un chat brun rougeâtre dont la fourrure est mouchetée de tâches noires.

En Égyptien antique, mau désigne à la fois le chat et son cri. Mau signifie aussi la lumière, accessoire indispensable à la beauté de la robe féline et compagne appréciée des longues siestes.

On rencontre encore ce chat dans les rues d'Égypte où on l'appelle « chat pharaonique ». On peut supposer que ces chats étaient sous la protection des pharaons et constituaient l'élite des chats de l'époque. C'est probablement la première approche de la notion de race chez le chat. Aujourd'hui, leurs descendants s'appellent les maus égyptiens.

Traits de caractère

Le mau égyptien est souvent qualifié de chat-chien. C'est un vrai pot de colle. Il n'hésite pas à vous suivre partout dans la maison au cours de vos activités. Très actif, doté d'une forte personnalité et fondamentalement indépendant, c'est lui qui choisit ses moments de tendresse ainsi que les bénéficiaires de ses affections. Il est impossible de l'ignorer ou d'ignorer ses désirs.

Particulièrement intelligent, il possède une excellente mémoire et est très réceptif, il comprend parfaitement ce que vous lui demandez. Il peut aussi apprendre quelques tours et rapidement percevoir comment ouvrir les portes, les robinets ou les fenêtres.

Il est fasciné et irrésistiblement attiré par l'eau, il aime beaucoup mouiller ses pattes et boire l'eau de la cuvette des toilettes ou celle s'écoulant d'un robinet qu'il a ouvert, il nous accompagne volontiers dans la douche et adore assister à notre bain, installé sur le rebord de la baignoire.

Au quotidien

Pendant que le monde s'agite vainement autour de lui, le mau égyptien sait trouver le meilleur endroit pour une sieste bien méritée parfois entrecoupée de longues séances de jeu. Mais il suffit que vous profitiez d'un repos bien mérité et le voilà installé sur vos genoux sans que vous l'ayez senti grimper.

Réservé et timide avec les étrangers, il s'habitue à eux au bout d'un moment et réinstalle la loi sur son territoire!

Sans être bavard, il possède un large et surprenant répertoire de vocalises grâce auquel il nous « parle » et « discute » avec nous. Sa voix est douce et son miaulement mélodieux.

Son caractère paisible et zen ne l'empêche pas d'être vif, curieux et joueur à ses heures.

La sécurité de l'appartement ou de la maison lui convient parfaitement pourvu qu'il y trouve compagnie et affection. Il appréciera cependant, du fait de son tempérament actif, un jardin, une terrasse ou un espace où il pourra se dépenser.

Il accepte mal la solitude, c'est pourquoi, il est indispensable de lui accorder du temps, des câlins, des moments de jeux pendant lesquels il peut se dépenser, sauter et courir après ses jouets.

De même, il supporte mal les absences prolongées de ses maîtres, c'est pourquoi, il est bienvenu de lui offrir un compagnon.

À savoir

Le Mau Egyptien est un chat très stable. Ni nerveux, ni agressif, il est parfaitement équilibré. Calme et affectueux, il est très proche de ses maîtres dont il perçoit les « états d'âme » et vis-à-vis de qui, il se révèle être un ami d'une fidélité à toute épreuve. Abandonné ou privé d'affection, il peut se laisser mourir de désespoir.

Il est particulièrement attaché à celui ou celle qu'il a choisi. Mais rassurez-vous, les autres membres de la famille ont, eux aussi, droit à sa tendresse.

C'est un chat d'exception que nous devons mériter par notre amour, notre respect et notre compétence .

Article réalisé par Marylene ROULIER- MONLEZUN Présidente du CIME

<http://www.chatteriegrandepyramide.com/chatterie.htm>

2 Clubs :

CIME Communauté Intenationale du Mau Egyptien

AIME Association Intenationale du Mau Egyptien



Site internet



ACCUEIL

BIENVENUE SUR LE SITE DU CAT CLUB DE PARIS ET DES PROVINCES FRANÇAISES

Notre club est un club généraliste, membre de la Fédération Feline Française et de la Fédération Internationale Féline.

Dans notre site vous trouverez les informations concernant nos expositions à venir (les « concours de beauté » des chats de race), les documents pour les inscriptions aux expositions, les galeries photos et les résultats des expos passées.

MENU

- > Accueil
- > Historique
- > Organisation
- > Comment adhérer
- > Expositions
- > Expositions à venir
- > Résultats des expos passées
- > Galeries photos
- > Contact
- > Documents
- > Réunion adhérents Samedi 3

<http://www.catclubdeparis.fr>



Un nouveau site internet de notre club est à votre disposition, vous y retrouvez tous les détails de nos expositions et d'autres renseignements, n'hésitez pas à nous transmettre vos éventuelles suggestions afin d'améliorer celui-ci.

Un grand merci à Floriana pour sa contribution pour ce site.

Procès-Verbal de l'Assemblée Générale Extra-Ordinaire du 4 juin 2016

Ordre du jour :

- Modification des statuts
- Présentation du projet des nouveaux statuts
- . Questions / Réponses
- Vote
- Fin de la séance

Ouverture de la séance : 9h 30

Nombre de participants : 11 personnes

Approbation : (Votes à main levée)

- Pour : 11

- Contre : 0

- Abstention : 0

Validation des nouveaux statuts

Fin de la séance à 10 heures 00.

Procès-Verbal de l'Assemblée Générale Ordinaire du 4 juin 2016

Ordre du jour :

- . Accueil de Participants
- . Désignation d'un secrétaire ou d'une secrétaire de séance
- . Renouvellement des membres du bureau
- . Rapport moral de 2015
- . Rapport financier de 2015
- . Point sur 2016
- . Prévisions 2017
- . Questions diverses
- . Fin de la séance

Ouverture de la séance : 10h 10

Nombre de participants : 11 personnes

Secrétaire de séance : Madame Chaboche secrétaire adjointe du Cat Club de Paris

1. ELECTIONS DES MEMBRES DU COMITE:

- Enveloppes reçues par courrier : 41
- Vote direct personne présente : 3
- Nombres de votants : 44
- Votes non recevables : 1 (pas d'enveloppe blanche)
- Bulletin nul : 0
- Bulletin abstention : 0
- Votes correctement exprimés : 43

<i>Nom</i>	<i>Résultat du vote</i>
<i>Mme CHABOCHE Françoise</i>	18
<i>M. COURANT Michel</i>	20
<i>Mme GAYRAUD Agnès</i>	40
<i>M. GAYRAUD Olivier</i>	40
<i>M.GILMAN Alain</i>	38
<i>Mme MAHUT Régine</i>	20
<i>Mme NOEL JOIRON Isabelle</i>	40
<i>Mme WATRIN Cathy</i>	43
<i>Nombre de voix pour être réélu</i>	22

Sont réélus pour une période :

M. GAYRAUD Olivier	3 ans
Mme GAYRAUD Agnès	3 ans
M.GILMAN Alain	2 ans
MME NOEL JOIRON Isabelle	3 ans
Mme WATRIN Cathy	3 ans

2. **RAPPORT MORAL** : présentation par le Président

- 11 présents

- En 2015, 4 expositions ont été réalisées :

- BEZONS
- SAINT QUENTIN
- CHATILLON
- LE PERRY EN YVELINES

Constat : - à ces expositions peu de visiteurs, deux expositions en partenariat avec le Lions Club (St Quentin & Chatillon) et un gros problème lors de l'exposition du Perray suite aux attentats sur Paris ; Madame Le Maire a demandé la fermeture de la salle et après discussions M.WATRIN a obtenu le maintien en huit clos et a dû organiser les deux jours d'exposition sur une seule journée.

- le nombre d'adhérent est de 189 mais seul 140 sont à jour de leur cotisation, il est en augmentation par rapport à 2015, en moyenne 5 adhésions lors de nos expositions.

- Remerciements aux personnes qui aident au bon fonctionnement des expositions.

Approbation : (Votes à main levée) - Pour : 11 ; - Contre : 0 ; Abstention : 0

3. **RAPPORT FINANCIER** : par Monsieur GAYRAUD nouveau trésorier du club

- 11 présents

Un énorme problème a été créé par Madame ANDRIEUX Sylvie ancienne trésorière du club qui n'a pas voulu restituer les pièces comptables (chéquier, relevés comptes, caisse avec espèces etc...). Le Président a dû déposer une main-courante pour rétention de documents administratifs, et a enfin pu récupérer ces documents.

Le trésorier a un différentiel de trésorerie entre le 1^{er} janvier 2015 et le 31 Décembre 2015 du faite de l'absence de comptabilité.

Depuis le 1^{er} Janvier 2016, la tenue des comptes est faite sur un logiciel conçu pour la gestion des associations (EBP). L'année 2015 a été une bonne année (+7.419,26€) par rapport aux années précédentes, du fait que le nombre d'inscription à nos expositions ont légèrement augmenté. Pour 2016, les cinq premiers mois ont un résultat positif, malgré que les cotisations ne sont pas forcément renouvelées donc on espère que les retardataires vont se manifester.

M. Gayraud demande que la gestion des cotisations soit aussi faite sur le logiciel EBP qui comporte la gestion des adhérents. Les expositions organisées en début d'année 2016 ont eu un nombre d'inscription inférieur à 200 chats, ce qui est insuffisant. Il faut vraiment réfléchir sur les lieux d'organisation des expositions afin de faciliter la venue de nos adhérents.

De plus, la présence d'une restauration et d'un bar apporte un plus à nos expositions.

Approbation : (Votes à main levée) - Pour : 10 ; - Contre : 0 ; Abstention : 1

4. **PREVISIONS POUR L'ANNEE 2016** :

- Cinq expositions de prévues :

- PORCHEVILLE (mars)
- SAINT QUENTIN (avril)
- MENNECY (mai)
- CHATILLON (septembre)
- BEZONS OU COURBEVOIE (novembre)

- Le site internet est en cours de réalisation par un membre du club à titre gracieux,
- Tous les renseignements de nos adhérents sont mis à jour sur le site de la FFF (adresse coordonnées etc...)
- Les accords LOOF/FFF ont été validés par la FIFé.
- La proposition du changement du standard présentée par l'Allemagne concernant la race « des chartreux » n'a pas été validée.
- Les nouvelles couleurs pour la race « Sacrés de Birmanie » ont été validées
- Le club est à la recherche de nouvelle salle, actuellement une prise de contact sur Paris et le Nord de la France sont en cours d'étude.

- Après une demande d'avis sur internet, le nouveau logo du club a été présenté ainsi que la nouvelle carte des adhérents.
 - A la suite de l'exposition de Mennecey une soirée Antillaise a été réalisée dans la salle avec 45 personnes inscrites. Du fait du beau temps, nous avons pu manger dehors et passer une agréable soirée.

 - Le président du Club souhaite organiser une soirée afin que les membres se rencontrent en dehors des journées d'exposition. Il propose une soirée dans un restaurant avec animation sur la Ville de SANNOIS 95. Le repas a été chiffré à 90€ et une participation sera demandée à chaque participant entre 20 et 30€.

 - Pour l'année 2017 :
 1. Il y a de nombreuses demandes d'élèves juge suite au changement des catégories
 2. Prévisions futures expositions : Bezons, Sartrouville, St Quentin, Chatillon, St Germain en Laye, Porcheville, Mennecey. Le club se limite à 4 ou 5 expositions maximum par année.
 - 3.
 4. Questions diverses :
 - 5.
 - 6.
- M. Letourneau demande si les cafés gratuits peuvent être remis avec les engagements car il a une forte demande lors de nos expositions et nous informe que cela attire les personnes au bar. Cette suggestion été approuvée.
Une réunion de bureau sera programmée prochainement pour la repartition des postes.
Fin de la séance à 12 heures 30.



**Les Prochaines Expositions du Cat Club de Paris et des Provinces
Françaises :**

- Sartrouville* (78) les 18 et 19 Mars 2017**
 - St Quentin* (02) les 1 et 2 Avril 2017**
 - Mennecy les 20 et 21 Mai 2017**
 - Chatillon* (92) les 23 et 24 Septembre 2017**
- *Organisées avec le Lion's Club**

Règlement dans les expositions FIFé

Pour obtenir les titres FIFé :

- **Champion (CH)** : 3 certificats C.A.C par 3 juges différents.
- **Champion (PR)** : 3 certificats C.A.P par 3 juges différents (pour les chats neutres)
- **Champion International (IC)** : 3 certificats C.A.C.I.B par 3 juges différents dans 2 pays différents.
- **Premior International (IP)** : 3 certificats C.A.P.I.B par 3 juges différents dans 2 pays différents.
- **Grand Champion International (GIC)**
6 certificats C.A.G.C.I.B par 3 juges différents dans 3 pays différents
ou 8 certificats C.A.G.C.I.B par 4 juges dans 2 pays différents.
- **Grand Premior International (GIP)** :
6 certificats C.A.G.P.I.B par 3 juges différents dans 3 pays différents
ou 8 certificats C.A.G.P.I.B par 4 juges dans 2 pays différents.

A la demande des pays non membres de l'Europe, le titre *Euro-Champion CACE* a été changé en *Suprême Champion CACS*

- **Suprême Champion (CACS)**
9 CACS par 3 juges différents dans 3 pays différents
ou 11 CACS par 6 juges différents dans 2 pays différents.
- **Suprême Premior (CAPS)**
9 CAPS par 3 juges différents dans 3 pays différents
ou 11 CAPS par 6 juges différents dans 2 pays différents.

Lorsque le chat a obtenu le nombre de certificats nécessaires à l'obtention d'un titre, il est inscrit automatiquement dans la classe supérieure. Lorsque le chat a obtenu le nombre de certificats nécessaires dans un même pays, le chat ne peut concourir que dans un autre pays ; sinon il doit être inscrit en "Hors Concours". Quand il est Suprême Champion ou Suprême Premior Fife, il peut concourir en Prix d'Honneur.

Les meilleurs de variété :

- a) obligation de 3 chats dans la même variété (non castrés)
- b) obligation de 3 castrés pour un Meilleur de Variété. Le juge peut refuser de nommer un meilleur de variété si au moins 1 des 3 minimums n'obtient pas 95 points.

Les Bests in show :

L'organisateur peut diriger le déroulement des Best in Show à sa convenance :

- Soit les juges se déplacent et vont vers les chats
- Soit les chats sont présentés aux juges par les assesseurs (stewards).

En cas d'égalité l'organisateur peut utiliser 2 méthodes, nommer un juge arbitre (habilité à juger la race) ou effectuer un tirage au sort du juge qui désignera le gagnant.

Assemblée Générale FIFé 2016

Un des points les plus importants à retenir de cette Assemblée Générale FIFé 2016 est que le protocole d'accord entre le LOOF et le Federation Feline Francaise prendra fin le 23 février 2017

ATTENTION RAPPEL DES NOUVELLES DIVISIONS DES CATEGORIES POUR CERTAINES RACES EN FIFE

Cat 1: PER EXO RAG SBI TUV

Cat 2: ACL ACL MCO NEM NFO SIB TUA

Cat 3: BEN BML BRI BUR CHA CYM EUR KBL KOR MAN MAU OC SON SNO SOK

Cat 4: ABY BAL CRX DRX GRX DSP JBT OLH OSH PEB RUS SIA SOM SPH SYL SYS

PALMARES PORCHEVILLE

Samedi 19 Mars 2016

Catégorie 1	Nom du chat	Code EMS	Nom du propriétaire
BEST MALE	LE NEC PLUS ULTRA D'ALAUNGPAYA	SBI c	NOYEAU Guillaume
BEST FEMELLE	IC - JANTINE DU MENNE-VAL - DSM	SBI f	NOYEAU Guillaume
BEST NEUTRE MÂLE	GIP - JACKPOT DES PERSANS MAPADI	EXO ds 22 62	SARRAGOT Christine
BEST NEUTRE FEMELLE	SC-IP - PAQUERETTE GAZELLE BELLE - DVM	SBI c	CHABOCHE Françoise
7/10 MOIS	LOVING YOU DU MENNE-VAL	SBI h	NOYEAU Guillaume
4/7 MOIS	LUNA LADY DE SACRE DE COTERLEY	SBI n 21	PAYNE Valérie

Catégorie 2	Nom du chat	Code EMS	Nom du propriétaire
BEST MALE	IC - UPPER CLASS DI BETULLA DI FREYA IT*	MCO Gr. 6	MAENE Kurt
BEST FEMELLE	IC - BUTTERFLYDUSTS SCARLETT	MCO Gr. 6	DUPONT Stephanie
BEST NEUTRE MÂLE	PR - JULIUS CAESAR DE LA TOUR D'EDEN	NFO Gr. 4	COQUEREL Stephane
BEST NEUTRE FEMELLE	GIP - IMAGE D'HORTEN'S DREAM	NFO Gr. 2	FREDET Florentina
7/10 MOIS	LEYTH ABYAD DE MAISON BLANCHE	NFO Gr. 9	LAVENANT Christian
4/7 MOIS	KUZ'KIN DOM TSAR KUZMICH	NEM Gr. 1	PRIME Violanta

Catégorie 3	Nom du chat	Code EMS	Nom du propriétaire
BEST MALE	CH - JENERAL DES BLEUS D'YTTRIUM	CHA	NOEL-JOIRON Isabelle
BEST FEMELLE	HU*ALBA REGIA DARWIN	BUR h	GIRARDIN Marc
BEST NEUTRE MÂLE	-	-	-
BEST NEUTRE FEMELLE	-	-	-
7/10 MOIS	SANSA HER MAJESTY	BSH ns 22 64	VAN DEN EYNDE Anja
4/7 MOIS	ELSEWHERE'S HOLD ON TO YOURSELF	BSH ns 24 64	LOFQUIST Erica

Catégorie 4	Nom du chat	Code EMS	Nom du propriétaire
BEST MÂLE	CH - AMABEL SAINT-JUST	SPH Gr. 5	JULIEN Stéphanie
BEST FEMELLE	KALINKA DU SPHYNX HEUREUX	SPH Gr. 1	LEVOYER Marie
BEST NEUTRE MÂLE	LOKHY DES SPHINX D'ELIXIR	SPH Gr. 1	HEBERT Patrice
BEST NEUTRE FEMELLE	-	-	-
7/10 MOIS	-	-	-
4/7 MOIS	EDEMLEN COQUELOCOT CHERIE	DRX Gr. 4	BARITEAU Clothilde

BEST OF BEST	Nom du chat	Code EMS	Nom du propriétaire
1ER	IC - JANTINE DU MENNE-VAL - DSM	SBI f	NOYEAU Guillaume
2EME	IC - BUTTERFLYDUSTS SCARLETT	MCO Gr. 6	DUPONT Stephanie
4EME	HU*ALBA REGIA DARWIN	BUR h	GIRARDIN Marc
3EME	CH - AMABEL SAINT-JUST	SPH Gr. 5	JULIEN Stéphanie

PALMARES PORCHEVILLE

Dimanche 20 Mars 2016

Catégorie 1	Nom du chat	Code EMS	Nom du propriétaire
BEST MALE	LE NEC PLUS ULTRA D'ALAUNGPAYA	SBI c	NOYEAU Guillaume
BEST FEMELLE	ARCENIELCIROU'S LALISSE	PER f	ADO Dominique
BEST NEUTRE MÂLE	JACKPOT DES BELLOVAQUES	RAG n 03 21	DEGRANDSART PAPADOPOULOS Alexia
BEST NEUTRE FEMELLE	SC-IP - PAQUERETTE GAZELLE BELLE - DVM	SBI c	CHABOCHE Françoise
7/10 MOIS	LOVING YOU DU MENNE-VAL	SBI h	NOYEAU Guillaume
4/7 MOIS	LUNA LADY DE SACRE DE COTERLEY	SBI n 21	PAYNE Valérie

Catégorie 2	Nom du chat	Code EMS	Nom du propriétaire
BEST MALE	CH - S*FRIDALAS CARTER	NFO Gr. 8	DE MAIO Floriana
BEST FEMELLE	IC - BUTTERFLYDUSTS SCARLETT	MCO Gr. 6	DUPONT Stephanie
BEST NEUTRE MÂLE	PR - JULIUS CAESAR DE LA TOUR D'EDEN	NFO Gr. 4	COQUEREL Stephane
BEST NEUTRE FEMELLE	GIP - IMAGE D'HORTEN'S DREAM	NFO Gr. 2	FREDET Florentina
7/10 MOIS	LEYTH ABYAD DE MAISON BLANCHE	NFO Gr. 9	LAVENANT Christian
4/7 MOIS	LA CHIMERA DE CALADAN	NFO Gr. 8	BALLY Cécile

Catégorie 3	Nom du chat	Code EMS	Nom du propriétaire
BEST MALE	CH - JÉNERAL DES BLEUS D'YTRTRIUM	CHA	NOËL-JOIRON Isabelle
BEST FEMELLE	IC - ARIA LILAS	BUR j	GIRARDIN Marc
BEST NEUTRE MÂLE	-	-	-
BEST NEUTRE FEMELLE	-	-	-
7/10 MOIS	SANSA HER MAJESTY	BSH ns 22 64	VAN DEN EYNDE Anja
4/7 MOIS	ELSEWHERE'S HOLD ON TO YOURSELF	BSH ns 24 64	LOFQUIST Erica

Catégorie 4	Nom du chat	Code EMS	Nom du propriétaire
BEST MALE	CH - AMABEL SAINT-JUST	SPH Gr. 5	JULIEN Stéphanie
BEST FEMELLE	KALINKA DU SPHYNX HEUREUX	SPH Gr. 1	LEVOYER Marie
BEST NEUTRE MÂLE	-	-	-
BEST NEUTRE FEMELLE	-	-	-
7/10 MOIS	-	-	-
4/7 MOIS	EDEMLEN COQUELOCOT CHERIE	DRX Gr. 4	BARITEAU Clothilde

BEST OF BEST	Nom du chat	Code EMS	Nom du propriétaire
3EME	LE NEC PLUS ULTRA D'ALAUNGPAYA	SBI c	NOYEAU Guillaume
2EME	IC - BUTTERFLYDUSTS SCARLETT	MCO Gr. 6	DUPONT Stephanie
1ER	IC - ARIA LILAS	BUR j	GIRARDIN Marc
4EME	CH - AMABEL SAINT-JUST	SPH Gr. 5	JULIEN Stéphanie

PALMARES ST QUENTIN

Samedi 23 Avril 2016

Catégorie 1	Nom du chat	Code EMS	Nom du propriétaire
BEST MALE	LE ROI LA FEE DES GREVES	RAG n 04	BERNARD Catherine
BEST FEMELLE	LADY-BLUE DE LA CHALARDIÈRE	SBI a	BUFFET Colette
BEST NEUTRE MÂLE	-	-	-
BEST NEUTRE FEMELLE	PR - ILAYA DES PLAINES DE LA LYS	SBI f	BRISSET Karine
7/10 MOIS	S*GUNBERTUS NESTOR THE BULL	RAG a 04	CALVO LOPEZ Luis
4/7 MOIS	RAGALAXY'S LIMITED EDITION	RAG a 03	MARI Ambra

Catégorie 2	Nom du chat	Code EMS	Nom du propriétaire
BEST MALE	IC - S*LITTLE L'S BARBADOS	NFO Gr. 6	CALVI Muriel
BEST FEMELLE	IC - IENA DE LA TOUR D'EDEN	NFO Gr. 8	CALVI Muriel
BEST NEUTRE MÂLE	IP - JULIUS CAESAR DE LA TOUR D'EDEN	NFO Gr. 4	COQUEREL Stephane
BEST NEUTRE FEMELLE	LADY DU CHALET DE BERCÉ	NFO Gr. 9	MARAIS Lucie
7/10 MOIS	VERYPANORMUS AMOR OMNIA VINCIT	MCO Gr. 8	MICCICHE Luca
4/7 MOIS	ELITE BRAND'S ISADORA	MCO Gr. 4	ARNOLD Sylvie

Catégorie 3	Nom du chat	Code EMS	Nom du propriétaire
BEST MALE	CH - MISTER VITO HOUSE HAIDELY	BSH a	OTTEVAERE Patrick
BEST FEMELLE	IC - MISS LUCY LU OF CHRIS OF BALLYHARA	BSH a	WEVER-LANGEDIJK Anja
BEST NEUTRE MÂLE	-	-	-
BEST NEUTRE FEMELLE	CH - HILLTOPBENGALS ELITE FROM TENNESSEE	BEN n 24	GAYRAUD Agnès
7/10 MOIS	INGRID DE LUNA LUNERA	BSH a	OTTEVAERE Patrick
4/7 MOIS	MEWSOS COLDPLAY	BSH a	WEVER-LANGEDIJK Anja

Catégorie 4	Nom du chat	Code EMS	Nom du propriétaire
BEST MALE	CH - VALANDIL'S GOING MY OWN WAY	ABY n	EBBERS-HARVELD Anne-Marie
BEST FEMELLE	GIC - ALICE OF GALEAO*PT	SPH Gr. 2	PEREIRA Ana
BEST NEUTRE MÂLE	-	-	-
BEST NEUTRE FEMELLE	-	-	-
7/10 MOIS	VALANDIL'S BENJAMIN	ABY n	EBBERS-HARVELD Anne-Marie
4/7 MOIS	CANELLE BRUMANI	SPH Gr. 4	PEREIRA Ana

BEST OF BEST	Nom du chat	Code EMS	Nom du propriétaire
1ER	LE ROI LA FEE DES GREVES	RAG n 04	BERNARD Catherine
3EME	IC - IENA DE LA TOUR D'EDEN	NFO Gr. 8	CALVI Muriel
4EME	IC - MISS LUCY LU OF CHRIS OF BALLYHARA	BSH a	WEVER-LANGEDIJK Anja
2EME	GIC - ALICE OF GALEAO*PT	SPH Gr. 2	PEREIRA Ana
CHAT DE MAISON	Nom du chat		Nom du propriétaire
HCL	-		-
HCS	ISADORA		SANGIN Véronique

PALMARES ST QUENTIN

Dimanche 24 Avril 2016

Catégorie 1	Nom du chat	Code EMS	Nom du propriétaire
BEST MÂLE	CH - LOUX'OR DES LIAISONS SACREES	SBI b	JUS Fabienne
BEST FEMELLE	LOUNA DE L'ÉCLAT DE SAPHIR	SBI b 21	MASSART David
BEST NEUTRE MÂLE	-	-	-
BEST NEUTRE FEMELLE	PR - ILAYA DES PLAINES DE LA LYS	SBI f	BRISSET Karine
7/10 MOIS	S*GUNBERTUS NESTOR THE BULL	RAG a 04	CALVO LOPEZ Luis
4/7 MOIS	RAGALAXY'S LIMITED EDITION	RAG a 03	MARI Ambra

Catégorie 2	Nom du chat	Code EMS	Nom du propriétaire
BEST MÂLE	IC - S*LITTLE L'S BARBADOS	NFO Gr. 6	CALVI Muriel
BEST FEMELLE	IC - IENA DE LA TOUR D'EDEN	NFO Gr. 8	CALVI Muriel
BEST NEUTRE MÂLE	IP - JULIUS CAESAR DE LA TOUR D'EDEN	NFO Gr. 4	COQUEREL Stephane
BEST NEUTRE FEMELLE	LADY DU CHALET DE BERCÉ	NFO Gr. 9	MARAI Lucie
7/10 MOIS	HU*GALLIFREY'S MIKE ROSS	NFO Gr. 4	IBANEZ Leticia
4/7 MOIS	MEL GIBSON SKY BEYROUTH*CZ	MCO Gr. 5	LETORT Stephane

Catégorie 3	Nom du chat	Code EMS	Nom du propriétaire
BEST MÂLE	JAÏPUR DE PANTHERA	BEN n 24 32	GIRARDEAU Aude
BEST FEMELLE	IC - BELINDA CUTE FIRST VOLEX	BSH c	OTTEVAERE Patrick
BEST NEUTRE MÂLE	-	-	-
BEST NEUTRE FEMELLE	CH - HILLTOPBENGALS ELITE FROM TENNESSEE	BEN n 24	GAYRAUD Agnès
7/10 MOIS	INGRID DE LUNA LUNERA	BSH a	OTTEVAERE Patrick
4/7 MOIS	LADY GAGA DE LORD CHESTER	BUR b	VAN HECKE Véronique

Catégorie 4	Nom du chat	Code EMS	Nom du propriétaire
BEST MÂLE	CH - VALANDIL'S GOING MY OWN WAY	ABY n	EBBERS-HARVELD Anne-Marie
BEST FEMELLE	GIC - ALICE OF GALEÃO*PT	SPH Gr. 2	PEREIRA Ana
BEST NEUTRE MÂLE	-	-	-
BEST NEUTRE FEMELLE	-	-	-
7/10 MOIS	LUBIE DE LA KORRIGANE	CRX Gr. 2	BACQUET Annick
4/7 MOIS	CANELLE BRUMANI	SPH Gr. 4	PEREIRA Ana

BEST OF BEST	Nom du chat	Code EMS	Nom du propriétaire
4EME	CH - LOUX'OR DES LIAISONS SACREES	SBI b	JUS Fabienne
2EME	IC - IENA DE LA TOUR D'EDEN	NFO Gr. 8	CALVI Muriel
3EME	IC - BELINDA CUTE FIRST VOLEX	BSH c	OTTEVAERE Patrick
1ER	GIC - ALICE OF GALEÃO*PT	SPH Gr. 2	PEREIRA Ana
CHAT DE MAISON	Nom du chat		Nom du propriétaire
HCL	-		-
HCS	ISADORA		SANGIN Véronique

PALMARES MENNECY

Samedi 21 Mai 2016

Catégorie 1	Nom du chat	Code EMS	Nom du propriétaire
BEST MÂLE	LENOX DES CIPANGOS	SBI n	MOLL Marie Rose
BEST FEMELLE	IC - JAIMY DE LA CHALARDIÈRE	SBI a	MARTINELLI-LANDON Albane
BEST NEUTRE MÂLE	SWAHILI'S LAENWÉ	SBI c	DIETRICH Delphine
BEST NEUTRE FEMELLE	SC-IP - PAQUERETTE GAZELLE BELLE - DVM	SBI c	CHABOCHE Françoise
7/10 MOIS	LITTLE SNOW DES ABBARIDES DU FORT	PER w 62	LE NÔTRE Marie-Christine
4/7 MOIS	RAGALAXY'S LIMITED EDITION	RAG a 03	MARI Ambra

Catégorie 2	Nom du chat	Code EMS	Nom du propriétaire
BEST MÂLE	GIC - S*WONDERWOODS ICE WOLF - JW	NFO Gr. 9	SELLGREN Li
BEST FEMELLE	CATSABLANCABLUES HEIDI	MCO Gr. 1	GENOSY Cindy
BEST NEUTRE MÂLE	GIP - INDIGO D'HORTEN'S DREAM - DVM	NFO Gr. 2	FREDET Florentina
BEST NEUTRE FEMELLE	IP - JUDICIEUSE DE LA COMBE D'AUBAGNAC	MCO Gr. 5	BRILLARD Eric
7/10 MOIS	LOVE DU CHALET DE BERCÉ	NFO Gr. 7	MARAIS Lucie
4/7 MOIS	ELITE BRAND'S ISADORA	MCO Gr. 4	ARNOLD Sylvie

Catégorie 3	Nom du chat	Code EMS	Nom du propriétaire
BEST MÂLE	IC - JÉNERAL DES BLEUS D'YTTRIUM	CHA	NOËL-JOIRON Isabelle
BEST FEMELLE	CH - HU*ALBA REGIA DARWIN	BUR h	GIRARDIN Marc
BEST NEUTRE MÂLE	-	-	-
BEST NEUTRE FEMELLE	-	-	-
7/10 MOIS	GARIBALDI'S GALILEI GALILÉO	BSH a	FONTAINE Marie-Laure
4/7 MOIS	ASIAN SAFARI L'OKAVANGO	BEN n 24	GAYRAUD Agnès

Catégorie 4	Nom du chat	Code EMS	Nom du propriétaire
BEST MÂLE	GIC - SWEET CATS DIANTHUS	SIA b 21	BAKKER-DE BRUIN Agnes
BEST FEMELLE	LIMITED EDITION DES MOTARDS EN DÉLIRE	SIA g 03	CORROENNE-DUCROIZET Valérie
BEST NEUTRE MÂLE	PR - JUST A GIGOLO DU JARDIN DE L'AUTHIE	OSH n 24	SUPATTO Françoise
BEST NEUTRE FEMELLE	LYNAÉ DU ROYAUME DE FREYA	SPH Gr. 2	HEBERT Patrice
7/10 MOIS	RIO TWISTED DREAM OF MADAWASKA	CRX Gr. 1	CHEDOZEAU Bruno
4/7 MOIS	CLEOPATRE EMMANUELLE	ABY n	MORIN-SALLARD Bruno

BEST OF BEST	Nom du chat	Code EMS	Nom du propriétaire
4EME	LENOX DES CIPANGOS	SBI n	MOLL Marie Rose
2EME	GIC - S*WONDERWOODS ICE WOLF - JW	NFO Gr. 9	SELLGREN Li
3EME	CH - HU*ALBA REGIA DARWIN	BUR h	GIRARDIN Marc
1ER	GIC - SWEET CATS DIANTHUS	SIA b 21	BAKKER-DE BRUIN Agnes
CHAT DE MAISON	Nom du chat		Nom du propriétaire
HCL	-		-
HCS	ILFORD		SANGIN Véronique

PALMARES MENNECY

Dimanche 22 Mai 2016

Catégorie 1	Nom du chat	Code EMS	Nom du propriétaire
BEST MÂLE	-	-	-
BEST FEMELLE	IC - JAIMY DE LA CHALARDIÈRE	SBI a	MARTINELLI-LANDON Albane
BEST NEUTRE MÂLE	-	-	-
BEST NEUTRE FEMELLE	SC-IP - PAQUERETTE GAZELLE BELLE - DVM	SBI c	CHABOCHE Françoise
7/10 MOIS	RAGALAXY'S LIMITED EDITION	RAG a 03	MARI Ambra
4/7 MOIS	RAGALAXY'S LOVE ACTUALLY	RAG a 03	MARI Ambra

Catégorie 2	Nom du chat	Code EMS	Nom du propriétaire
BEST MÂLE	GIC - S*WONDERWOODS ICE WOLF - JW	NFO Gr. 9	SELLGREN Li
BEST FEMELLE	CATSABLANCABLUES HEIDI	MCO Gr. 1	GENOSY Cindy
BEST NEUTRE MÂLE	LORD DU DOLMEN IMPERIAL	MCO Gr. 3	BRILLARD Eric
BEST NEUTRE FEMELLE	IP - JUDICIEUSE DE LA COMBE D'AUBAGNAC	MCO Gr. 5	RIAILLE Jennifer
7/10 MOIS	ELITE BRAND'S ISADORA	MCO Gr. 4	ARNOLD Sylvie
4/7 MOIS	S*WONDER WOODS LOVE POTION	NFO Gr. 9	SELLGREN Li

Catégorie 3	Nom du chat	Code EMS	Nom du propriétaire
BEST MÂLE	IC - JÉNERAL DES BLEUS D'YTTRIUM	CHA	NOËL-JOIRON Isabelle
BEST FEMELLE	CREDO CAMILLA	BSH e	CADIOU SOTO LEON Loic Alexander
BEST NEUTRE MÂLE	-	-	-
BEST NEUTRE FEMELLE	-	-	-
7/10 MOIS	GARIBALDI'S GALILEI GALILÉO	BSH a	FONTAINE Marie-Laure
4/7 MOIS	ASIAN SAFARI L'OKAVANGO	BEN n 24	GAYRAUD Agnès

Catégorie 4	Nom du chat	Code EMS	Nom du propriétaire
BEST MÂLE	GIC - SWEET CATS DIANTHUS	SIA b 21	BAKKER-DE BRUIN Agnes
BEST FEMELLE	LIMITED EDITION DES MOTARDS EN DÉLIRE	SIA g 03	CORROENNE-DUCROIZET Valérie
BEST NEUTRE MÂLE	PR - JUST A GIGOLO DU JARDIN DE L'AUTHIE	OSH n 24	SUPATTO Françoise
BEST NEUTRE FEMELLE	LYNAÉ DU ROYAUME DE FREYA	SPH Gr. 2	HEBERT Patrice
7/10 MOIS	RIO TWISTED DREAM OF MADAWASKA	CRX Gr. 1	CHEDOZEAU Bruno
4/7 MOIS	CLEOPATRE EMMANUELLE	ABY n	MORIN-SALLARD Bruno

BEST OF BEST	Nom du chat	Code EMS	Nom du propriétaire
4EME	IC - JAIMY DE LA CHALARDIÈRE	SBI a	MARTINELLI-LANDON Albane
2EME	GIC - S*WONDERWOODS ICE WOLF - JW	NFO Gr. 9	SELLGREN Li
3EME	IC - JÉNERAL DES BLEUS D'YTTRIUM	CHA	NOËL-JOIRON Isabelle
1ER	GIC - SWEET CATS DIANTHUS	SIA b 21	BAKKER-DE BRUIN Agnes
CHAT DE MAISON	Nom du chat		Nom du propriétaire
HCL	-		-
HCS	ILFORD		SANGIN Véronique

PALMARES CHATILLON

Samedi 24 Septembre 2016

Catégorie 1	Nom du chat	Code EMS	Nom du propriétaire
BEST MÂLE	CH - LE NEC PLUS ULTRA D'ALAUNGPAYA	SBI c	NOYEAU Guillaume
BEST FEMELLE	GIC - JANTINE DU MENNE-VAL - DSM	SBI f	NOYEAU Guillaume
BEST NEUTRE MÂLE	FREUD DE LA GOUTTE D'Ô DOUCE	SBI d	MOLL Marie Rose
BEST NEUTRE FEMELLE	-	-	-
7/10 MOIS	FI*TIRIDOLL'S PRINCE OF DREAMS	RAG n 03	ISTAS François
4/7 MOIS	MADE IN FRANCE D'ALAUNGPAYA	SBI b	COSNARD Thierry

Catégorie 2	Nom du chat	Code EMS	Nom du propriétaire
BEST MALE	GIC - JOONA DES AULNES DE LAMBERCY	NFO Gr. 4	PEAULT Simone
BEST FEMELLE	VERYPANORMUS ALMA PIA MATER	MCO Gr. 8	MICCICHE Luca
BEST NEUTRE MÂLE	GIP - JULIUS CAESAR DE LA TOUR D'EDEN	NFO Gr. 4	COQUEREL Stephane
BEST NEUTRE FEMELLE	SC - DEE DEE DE KHAZAD-DUM - DVM-JW-DSM	NFO Gr. 4	DELPATRIE Nicole
7/10 MOIS	MADEMOISELLE JOLICOEUR DE LAÏLOKEN*F	NFO Gr. 6	FRANÇOIS Marie-Pierre
4/7 MOIS	SE*PRANA'S ALEXANDRIA	NFO Gr. 3	CAMPANAUD Madeleine

Catégorie 3	Nom du chat	Code EMS	Nom du propriétaire
BEST MALE	IC - JÉNERAL DES BLEUS D'YTTRIUM	CHA	NOEL-JOIRON Isabelle
BEST FEMELLE	CH - JADORE DE FER ET VELOURS	CHA	MOINE Brigitte
BEST NEUTRE MÂLE	SC - IRON DU CASTEL CHESHIRE	BSH a	BERTRAND Elisabeth
BEST NEUTRE FEMELLE	-	-	-
7/10 MOIS	ASIAN SAFARI L'OKAVANGO	BEN n 24	GAYRAUD Agnès
4/7 MOIS	MARIE DU WULVERDAM	CHA	D'OOSTERLYNCK Frederik

Catégorie 4	Nom du chat	Code EMS	Nom du propriétaire
BEST MÂLE	INSTINCTS ARCHIPELAGO OF HOLOSERICA	ABY n	KAZLAUSKAI Asta-Darius
BEST FEMELLE	GIC - JETHRO'S EMIRA KAHLO	ABY n	TRÉSAL Véronique
BEST NEUTRE MÂLE	QUINSLEY BEST SHOW*RU	SPH Gr. 1	HEBERT Sylvie
BEST NEUTRE FEMELLE	JISIS LES SONGES D'ABYDOS	SPH Gr. 1	HEBERT Patrice
7/10 MOIS	VIRTUOSSO OF MONOCEROS	SIA b 21	GUYADER Dominique
4/7 MOIS	HOLOSERICA ANAKSUNAMUN	ABY n	KAZLAUSKAI Asta-Darius

CHAT DE MAISON	Nom du chat	Nom du propriétaire
HCL	-	-
HCS	ISIDORE	PEAULT Simone

PALMARES CHATILLON

Dimanche 25 Septembre 2016

Catégorie 1	Nom du chat	Code EMS	Nom du propriétaire
BEST MÂLE	CH - LE NEC PLUS ULTRA D'ALAUNGPAYA	SBI c	NOYEAU Guillaume
BEST FEMELLE	GIC - JANTINE DU MENNE-VAL - DSM	SBI f	NOYEAU Guillaume
BEST NEUTRE MÂLE	FREUD DE LA GOUTTE D'Ô DOUCE	SBI d	MOLL Marie Rose
BEST NEUTRE FEMELLE	-	-	-
7/10 MOIS	RAGALAXY'S LOVE ACTUALLY	RAG a 03	CORTÉS CARDONA Oscar
4/7 MOIS	MIUZ DU SOLSTICE D'ÉTÉ	SBI c 21	RÉDRÉAU Sylvie

Catégorie 2	Nom du chat	Code EMS	Nom du propriétaire
BEST MÂLE	GIC - JOONA DES AULNES DE LAMBERCY	NFO Gr. 4	PEAULT Simone
BEST FEMELLE	JUDITH MIA CARAMELLOCOON*CZ	MCO Gr. 7	HÉLIAS Solenn
BEST NEUTRE MÂLE	GIP - JULIUS CAESAR DE LA TOUR D'EDEN	NFO Gr. 4	COQUEREL Stephane
BEST NEUTRE FEMELLE	SC - DEE DEE DE KHAZAD-DUM - DVM-JW-DSM	NFO Gr. 4	DELPATRIE Nicole
7/10 MOIS	NORTHSTORM'S MEIJI	NFO Gr. 2	DE MAIO Floriana
4/7 MOIS	HIAMOVI ODINA	MCO Gr. 6	HERWEIJER Michel

Catégorie 3	Nom du chat	Code EMS	Nom du propriétaire
BEST MÂLE	IC - JÉNERAL DES BLEUS D'YTTTRIUM	CHA	NOËL-JOIRON Isabelle
BEST FEMELLE	L'OR ROSE DE MAJELA	BSH g 03	CHOQUET Laure
BEST NEUTRE MÂLE	IP - HOMERE DE LAF 53716	BEN n 24	JOVENIAUX Nadège
BEST NEUTRE FEMELLE	-	-	-
7/10 MOIS	ASIAN SAFARI L'OKAVANGO	BEN n 24	GAYRAUD Agnès
4/7 MOIS	TRUE COLOR S MARCELINE	BSH ns 22 64	MARTIN Sylvie

Catégorie 4	Nom du chat	Code EMS	Nom du propriétaire
BEST MÂLE	INSTINCTS ARCHIPELAGO OF HOLOSERICA	ABY n	KAZLAUSKAI Asta-Darius
BEST FEMELLE	GIC - JETHRO'S EMIRA KAHLO	ABY n	TRÉSAL Véronique
BEST NEUTRE MÂLE	QUINSLEY BEST SHOW*RU	SPH Gr. 1	HEBERT Sylvie
BEST NEUTRE FEMELLE	JISIS LES SONGES D'ABYDOS	SPH Gr. 1	HEBERT Patrice
7/10 MOIS	VIRTUOSSO OF MONOCEROS	SIA b 21	GUYADER Dominique
4/7 MOIS	HOLOSERICA ANAKSUNAMUN	ABY n	KAZLAUSKAI Asta-Darius

CHAT DE MAISON	Nom du chat	Nom du propriétaire
HCL	-	-
HCS	ISIDORE	PEAULT Simone

Samedi 5 Novembre 2016

Catégorie 1	Nom du chat	Code EMS	Nom du propriétaire
BEST MÂLE	GANDALF D'AVILLON	SBI n 21	GHANASSIA Carole
BEST FEMELLE	LOLITA LEMPICKA DES COTTON STARS	SBI f	GHANASSIA Carole
BEST NEUTRE MÂLE	PR - JEFF DE MANISA	PER ns 11	BARBOT Gisèle
BEST NEUTRE FEMELLE	-	-	-
7/10 MOIS	MADE IN FRANCE D'ALAUNGPAYA	SBI b	COSNARD Thierry
4/7 MOIS	BANDIT CAT'S MEPHISTO	PER d 22	AUBERT Virginie

Catégorie 2	Nom du chat	Code EMS	Nom du propriétaire
BEST MÂLE	SC - S*WONDER WOODS ICE WOLF - JW	NFO Gr. 9	SELLGREN Li
BEST FEMELLE	PATAYAN'S LILLIOTH	MCO Gr. 6	MAENE Kurt
BEST NEUTRE MÂLE	GIP - JULIUS CAESAR DE LA TOUR D'EDEN	NFO Gr. 4	COQUEREL Stephane
BEST NEUTRE FEMELLE	-	-	-
7/10 MOIS	S*WONDER WOODS MOODY BLUES	NFO Gr. 7	SELLGREN Li
4/7 MOIS	MARQUISE DES ILES DE LA TOUR D'EDEN	NFO Gr. 6	CALVI Muriel

Catégorie 3	Nom du chat	Code EMS	Nom du propriétaire
BEST MÂLE	NEW LOVING LARRY YOUR HONOR	BSH c	ACHILLE FOULD Liliane
BEST FEMELLE	JEZEBEL VAN DE KATTEKLAUW	BSH j 03	OTTEVAERE Patrick
BEST NEUTRE MÂLE	IP - HOMERE DE LAF 53716	BEN n 24	JOVENIAUX Nadège
BEST NEUTRE FEMELLE	-	-	-
7/10 MOIS	BLUE ARMY VAN BRIFETY	BSH a	MAENE Kurt
4/7 MOIS	MONA-LISA DE LA VALLÉE DE L'ORGE	CHA	GRANAT Frank

Catégorie 4	Nom du chat	Code EMS	Nom du propriétaire
BEST MÂLE	MOUTAD DU VIANEY	ABY p	BLAIS Xuan-Mai
BEST FEMELLE	IC - CLASSICAT'S GLORIANE	SPH Gr. 5	JULIEN Stéphanie
BEST NEUTRE MÂLE	-	-	-
BEST NEUTRE FEMELLE	IP - LEELOO DU ROYAUME DE FREYA	SPH Gr. 5	HEBERT Patrice
7/10 MOIS	MISTER DE VALACE	CRX Gr. 7	BLANCHEMAIN Virginie
4/7 MOIS	VELOR MAGIC WENGE	CRX Gr. 1	BLANCHEMAIN Virginie

BEST OF BEST	Nom du chat	Code EMS	Nom du propriétaire
3EME	GANDALF D'AVILLON	SBI n 21	GHANASSIA Carole
2EME	SC - S*WONDER WOODS ICE WOLF - JW	NFO Gr. 9	SELLGREN Li
4EME	NEW LOVING LARRY YOUR HONOR	BSH c	ACHILLE FOULD Liliane
1ER	MOUTAD DU VIANEY	ABY p	BLAIS Xuan-Mai

PALMARES BEZONS

Dimanche 6 Novembre 2016

Catégorie 1	Nom du chat	Code EMS	Nom du propriétaire
BEST MÂLE	ADONE DEL DOLCE COLLE	SBI d	CARIDROIT Michel
BEST FEMELLE	LOLITA LEMPICKA DES COTTON STARS	SBI f	GHANASSIA Carole
BEST NEUTRE MÂLE	PR - JEFF DE MANISA	PER ns 11	BARBOT Gisèle
BEST NEUTRE FEMELLE	-	-	-
7/10 MOIS	MADE IN FRANCE D'ALAUNGPAYA	SBI b	COSNARD Thierry
4/7 MOIS	BANDIT CAT'S MEPHISTO	PER d 22	AUBERT Virginie

Catégorie 2	Nom du chat	Code EMS	Nom du propriétaire
BEST MÂLE	SC - S*WONDER WOODS ICE WOLF - JW	NFO Gr. 9	SELLGREN Li
BEST FEMELLE	PATAYAN'S LILLIOTH	MCO Gr. 6	MAENE Kurt
BEST NEUTRE MÂLE	GIP - JULIUS CAESAR DE LA TOUR D'EDEN	NFO Gr. 4	COQUEREL Stephane
BEST NEUTRE FEMELLE	INGRID DU CHÊNE NOTRE-DAME	NFO Gr. 6	MARCILLAUD Dominique
7/10 MOIS	S*WONDER WOODS MOODY BLUES	NFO Gr. 7	SELLGREN Li
4/7 MOIS	MULAN DE LA TOUR D'EDEN	NFO Gr. 5	CALVI Muriel

Catégorie 3	Nom du chat	Code EMS	Nom du propriétaire
BEST MÂLE	GIC - JÉNERAL DES BLEUS D'YTTRIUM	CHA	NOËL-JOIRON Isabelle
BEST FEMELLE	MISS BABITTE HOUSE HAIDELY	BSH a	OTTEVAERE Patrick
BEST NEUTRE MÂLE	IP - HOMERE DE LAF 53716	BEN n 24	JOVENIAUX Nadège
BEST NEUTRE FEMELLE	LAMOON DE SENGUINET	KOR	PICHAUD Sylvie
7/10 MOIS	BLUE ARMY VAN BRIFETY	BSH a	MAENE Kurt
4/7 MOIS	MONA-LISA DE LA VALLÉE DE L'ORGE	CHA	GRANAT Frank

Catégorie 4	Nom du chat	Code EMS	Nom du propriétaire
BEST MÂLE	ZVIZDA'S LÉONARD	RUS	BEAUVOIS Nadege
BEST FEMELLE	IC - CLASSICAT'S GLORIANE	SPH Gr. 5	JULIEN Stéphanie
BEST NEUTRE MÂLE	QUINSLEY BEST SHOW*RU	SPH Gr. 1	HEBERT Sylvie
BEST NEUTRE FEMELLE	JISIS LES SONGES D'ABYDOS	SPH Gr. 1	HEBERT Patrice
7/10 MOIS	MISTER DE VALACE	CRX Gr. 7	BLANCHEMAIN Virginie
4/7 MOIS	VELOR MAGIC WENGE	CRX Gr. 1	BLANCHEMAIN Virginie

BEST OF BEST	Nom du chat	Code EMS	Nom du propriétaire
1ER	LOLITA LEMPICKA DES COTTON STARS	SBI f	GHANASSIA Carole
2EME	SC - S*WONDER WOODS ICE WOLF - JW	NFO Gr. 9	SELLGREN Li
3EME	MISS BABITTE HOUSE HAIDELY	BSH a	OTTEVAERE Patrick
4EME	IC - CLASSICAT'S GLORIANE	SPH Gr. 5	JULIEN Stéphanie

MONDIALE 2016 à VIENNE en AUTRICHE

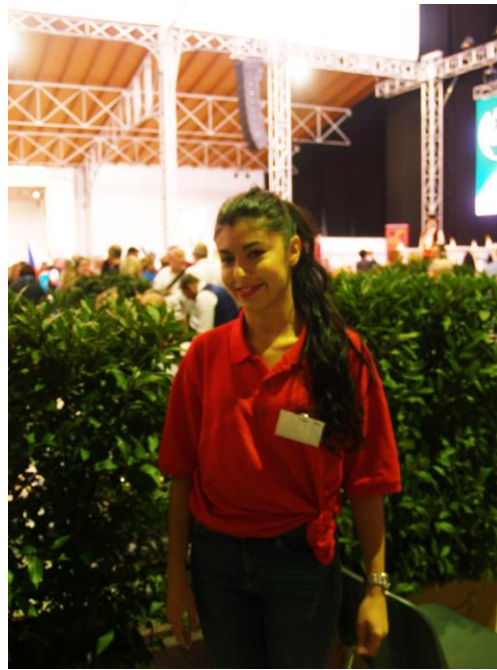


Les 29 et 30 Octobre 2016, s'est déroulée l'exposition mondiale à VIENNE en AUTRICHE. Quelques exposants Français et quelques membres de notre club étaient présents pour cet évènement, ainsi qu'un juge Français et un stewart. De nombreux chats Français étaient présents et nominés dans toutes les catégories, un seul a obtenu le titre de World Winner 2016.





Juge Louis COSTE



Assesseur Sophie AGUILA

La French Team



Le podium Français avec une belle représentative du Cat Club de Paris



**Notre prochain rendez-vous les 28 et 29 Octobre 2017
à La Hague (Rijswijk) aux Pays Bas.**



 felikat

LE CHAT AGE

On considère qu'un chat devient un sénior à 7 ans.

Toutefois, l'espérance de vie actuelle est en moyenne de 15 à 18 ans suivant les races, et bien sûr pour les chats d'intérieur, régulièrement vaccinés vermifugés, nourris de bonnes croquettes, etc.

Le chat est considéré comme « vieux » passé 10 ans. Bien que touchant principalement le physique et les réflexes du chat, sans oublier sa souplesse, il faut aussi compter avec des modifications du comportement.

Ces dernières ne doivent pas être alarmantes si elles ne surviennent pas du jour au lendemain et de façon trop flagrante. Si votre chat change radicalement du jour au lendemain, une visite chez votre vétérinaire habituel s'impose rapidement.

Mais revenons en aux troubles comportementaux du chat âgé, voir sénile (plus de 15 ans). Généralement, il s'agit de traits de caractère qui s'amplifient : un chat râleur le sera de plus en plus, un chat craintif ne voudra plus être approché, un chat câlin le sera un peu moins, etc.

Pourquoi, Minou si gentil, refuse son câlin ? Tout simplement parce que, comme nous humains, avec l'âge nous devenons moins tolérant : les douleurs sont plus nombreuses, et bien souvent une caresse peut devenir un véritable calvaire pour lui. Ce qu'il acceptait encore hier, parce qu'il n'avait pas mal, ou juste un peu, peut aujourd'hui devenir réellement insupportable.

Il est bien sûr recommandé de ne pas forcer le chat âgé à se faire caresser, par exemple : un coup de griffe malheureux ne serait que la partie visible de l'iceberg. En effet, le chat se sentirait dévalorisé, mal aimé, et stresserait rapidement. Il s'enfermerait sur lui-même, voir chercherait à fuir son foyer pour trouver la tranquillité tant recherchée ailleurs...

Il en faut pas pour autant l'ignorer, bien au contraire. Il faudra lui démontrer qu'on tient à lui, même s'il vieillit, et ne pas oublier de le lui dire, faute de le lui prouver par des câlins.

S'il reste joueur, pensez à écourter les séances, ne le faites pas forcer, il se fatiguerait bien sûr, mais pourrait en souffrir ensuite et avoir peur de rejouer ensuite.

Evidemment, on ne doit pas tolérer tout non plus, un chat même âgé doit respecter les règles, il ne faudrait pas le laisser en profiter, ce qu'il aura inmanquablement tendance à vouloir faire. Si la table du salon est interdite depuis 12 ans, elle ne devient pas un terrain conquis parce qu'on a du mal à courir après une balle !

Un peu plus de confort est souvent recherché, comme la chaleur. Pensez aux hamacs de radiateurs l'hiver. Douillets et près d'une source de chaleur, c'est l'endroit préféré des vétérans. Mais aussi un plaid, une petite place au pied du lit, un coussin confortable, le tout près d'une source de chaleur, et là Minou se sentira tellement bien, que pour le coup, il pourrait venir vous faire un gros câlin avec un jouet et des ronrons !

Tout comme avant, mais à petites doses, dans les câlins comme dans les jeux, mais aussi dans les friandises.

Il y a toute une gamme de fleurs de Bach qui peuvent s'adapter aux traits de caractère devenu trop envahissant chez Minou, et là encore on devra agir au cas par cas pour une action plus ciblée. Certaines peuvent redonner envie de jouer, ou atténuer la mauvaise humeur.

Marie-Hélène Bonnet
Comportementaliste du chat
www.comportement-chat.com



Soirée Adherents du 3 Decembre 2016

Contacts



CAT CLUB DE PARIS
et des Provinces Françaises
102 Résidence Moissan
92800 PUTEAUX
Tél : 07.83.35.44.09

Mr WATRIN Patrick
<http://www.catclubdeparis.fr/>



Fédération Internationale Féline
<http://fifeweb.org/index.php/>



Fédération Féline Française
<http://www.fff-asso.fr/>



LOOF
Livre Officiel des Origines Félines
<http://www.loof.asso.fr>





Document réalisé pour le Cat Club de Paris

watrinpat@orange.fr

Janvier 2017

